

REGIONAL & GLOBAL INDICES - as of 02-08-2024

Asian	Last	%Daily	%Weekly	%YTD	24Hi	24Lo
IHSG	7,308.12	-0.24%	0.27%	0.49%	7,453.45	6,726.92
HSI	16,945.51	-2.08%	-0.45%	-0.60%	19,636.22	14,961.18
KLCI	1,611.05	-0.81%	-0.11%	10.75%	1,636.55	1,453.10
Nikkei	35,909.70	-5.81%	-4.67%	7.31%	42,224.02	33,288.29
SSEC	2,905.34	-0.92%	0.50%	-2.34%	3,171.15	2,702.19
STI	3,381.45	-1.12%	-1.31%	4.36%	3,499.89	3,107.10
European	Last	%Daily	%Weekly	%YTD	24Hi	24Lo
CAC40	7,251.80	-1.61%	-3.54%	-3.86%	8,239.99	5,931.06
DAX	17,661.22	-2.33%	-4.11%	5.43%	18,869.36	16,431.69
FTSE	8,174.71	-1.31%	-1.34%	5.71%	8,445.80	7,446.29
US	Last	%Daily	%Weekly	%YTD	24Hi	24Lo
DJIA	39,737.26	-1.51%	-2.10%	5.43%	41,198.08	37,266.67
Nasdaq	16,776.16	-2.43%	-3.35%	11.76%	19,908.86	14,500.11
S&P500	5,346.56	-1.84%	-2.06%	12.67%	5,667.20	4,688.70

Source : Bloomberg, CNBC

Global Macroeconomic Updates - as of 02-08-2024

	GDP YoY	GDP QoQ	Interest	Inflation	Jobless	Debt/GDP
China	4.70%	0.70%	3.35%	0.20%	5.00%	77.10%
Japan	-0.20%	-0.50%	0.25%	2.80%	2.50%	263.90%
Hong Kong	3.30%	0.40%	5.75%	1.50%	3.00%	38.40%
Malaysia	5.80%	1.40%	3.00%	2.00%	3.30%	61.10%
Singapore	2.90%	0.40%	3.42%	2.40%	2.00%	167.80%
Thailand	1.50%	1.10%	2.50%	0.62%	1.01%	60.96%
Indonesia	5.11%	-0.83%	6.25%	2.13%	4.82%	39.90%
United Kingdom	0.30%	0.70%	5.00%	2.00%	4.40%	97.60%
Germany	-0.10%	-0.10%	4.25%	2.30%	6.00%	63.60%
France	1.10%	0.30%	4.25%	2.30%	7.50%	110.60%
Euro Area	0.60%	0.30%	4.25%	2.60%	6.50%	88.60%
United States	2.90%	2.80%	5.50%	3.00%	4.30%	122.30%

Source : tradingeconomics.com

Global Macroeconomic Released

	Date	Forecast	Previous
Indonesia GDP Growth Rate YoY (Q2)	05-Aug-24	5.00%	5.11%
U.S ISM Services PMI (Jul)	05-Aug-24	51.00	48.80
Euro Area Retail Sales YoY (Jun)	06-Aug-24	-	0.30%
U.S Balance of Trade (Jun)	06-Aug-24	\$72.90 Bn	\$-75.10 Bn
Indonesia Foreign Exchange Reserves (Jul)	07-Aug-24	-	\$140.20 Bn
Germany Balance of Trade (Jun)	07-Aug-24	-	€24.90 Bn
Indonesia Consumer Confidence (Jul)	08-Aug-24	-	123.30
Japan BoJ Summary of Opinions	08-Aug-24	-	-
China Inflation Rate YoY (Jul)	09-Aug-24	-	0.20%
Germany Inflation Rate YoY (Jul)	09-Aug-24	2.30%	2.20%

Source : tradingeconomics.com

Compiled by
Research Team
+62 21 2555 6138 Ext. 8304
at.research@phintracosekuritas.com

Commodities - as 02-08-2024

	Last	% Weekly
Oil Crude	73.52	-4.72%
Oil Brent	76.81	-5.32%
Nat, Gas	1.97	-1.99%
Gold	2,442.80	2.36%
Silver	28.56	2.26%
Coal	144.10	3.48%
Tins	30,188.00	2.09%
Nickel	16,273.00	3.03%
CPO KLCE	3,917.00	-0.61%

Source : Bloomberg, CNBC

Currencies - as of 02-08-2024

	Last	% Weekly
USD/IDR	16,157.90	-0.78%
EUR/USD	1.09	0.00%
USD/JPY	146.50	-4.70%

Source : Bloomberg, CNBC

Global Upcoming Released

	Date
European Council	17-18 Oct 24
OPEC	12 Aug 24
G-20	18-19 Nov 24
G-7	2024
IMF	10 Oct 24

Source : investing.com | profitf.com

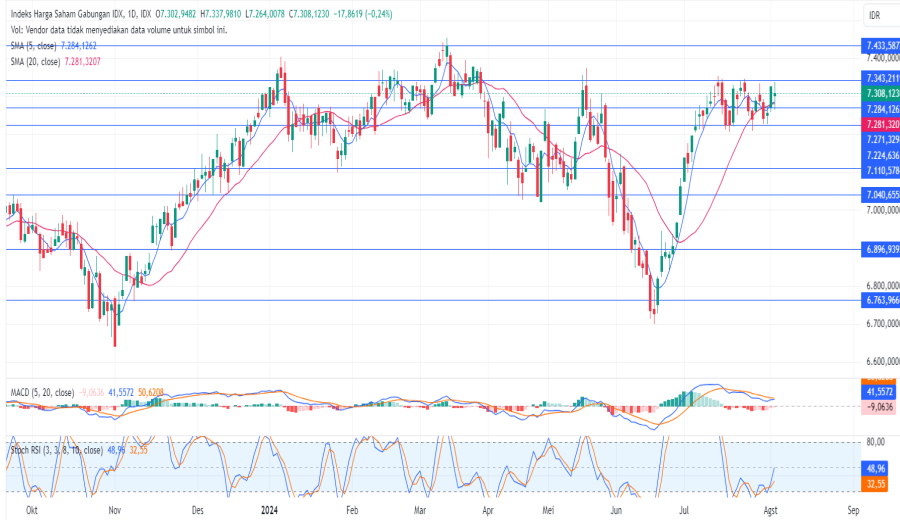
Central Bank Upcoming

	Date
BOC Canada	4-Sep-24
BOE England	19-Sep-24
BOJ Japan	20-Sep-24
ECB Europe	12-Sep-24
FED U.S.	18-Sep-24
RBA Australia	6-Aug-24
RBNZ New Zealand	14-Aug-24
SNB Swiss	26-Sep-24

Source : dailyfx.com | investing.com | profit.com

JAKARTA COMPOSITE INDEX - Daily Chart

ATFS202311 di publikasikan pada TradingView.com, Agst 04, 2024 17:28 UTC+7



TradingView

WEEKLY MARKET REVIEW

IHSG [Resistance : 7380] [Pivot : 7350] [Support : 7300]

Indeks-indeks *Wall Street* melemah di Jumat (2/8) merespon data sektor tenaga kerja. *Non Farm Payrolls* turun ke 114 ribu di Juli 2024 dari 179 ribu di Juni 2024. Bersamaan dengan penurunan penyerapan tenaga kerja tersebut, *Unemployment Rate* melonjak ke 4.3% di Juli 2024 dari 4.1% di Juni 2024. Kondisi tersebut memicu kekhawatiran bahwa pemangkasan *the Fed Rate* yang diperkirakan pada September 2024 sudah terlambat untuk mencegah resesi ekonomi AS di 2H24.

Selain kondisi ekonomi AS, pasar juga mencermati perkembangan kondisi keamanan di Timur Tengah seiring peningkatan intensitas konflik antara Israel dengan Iran. Harga komoditas energi, khususnya minyak diperkirakan cenderung menguat pada pekan ini.

Dari dalam negeri, pasar mengantisipasi data pertumbuhan ekonomi 2Q2024 di awal pekan ini. Pasar masih cukup optimis terhadap peluang pertumbuhan di atas 5% yoy pada periode tersebut.

Eskalasi konflik di Timur Tengah dan realisasi pertumbuhan ekonomi 2Q24 yang di bawah ekspektasi menjadi faktor risiko utama IHSG pada pekan ini.

Saham-saham yang dapat diperhatikan meliputi ADMR, HRUM, PTBA, MAPI, BBTN, dan EXCL.

POINTS OF INTEREST

- Indeks-indeks *Wall Street* melemah di Jumat (2/8) merespon data sektor tenaga kerja.
- U.S. Unemployment Rate* naik ke 4.3% di Juli 2024 dari 4.1% di Juni 2024.
- Kondisi tersebut memicu kekhawatiran bahwa pemangkasan *the Fed Rate* yang diperkirakan pada September 2024 sudah terlambat untuk mencegah resesi ekonomi AS di 2H24.
- Harga komoditas energi, khususnya minyak diperkirakan cenderung menguat pada pekan ini dipicu eskalasi konflik di Timur Tengah.
- Pasar masih cukup optimis terhadap peluang pertumbuhan ekonomi Indonesia di atas 5% yoy pada 2Q24.
- Eskalasi konflik di Timur Tengah dan realisasi pertumbuhan ekonomi 2Q24 yang di bawah ekspektasi menjadi faktor risiko utama IHSG pada pekan ini.
- IHSG diperkirakan bergerak fluktuatif dengan *pivot* saat ini di 7300.
- Top picks* : ADMR, HRUM, PTBA, MAPI, BBTN, dan EXCL.

JCI Statistics as of 02-08-2024

7308.123 -0.24%
-17.862

%Weekly	0.27%
%Monthly	1.55%
%YTD	0.49%
T. Vol (Shares)	14.02 B
T. Val (Rp)	9.73 T
F. Net (Rp)	474.43 B
2024 F. Net (Rp)	323.70 B
Market Cap (Rp)	12,410 T
2024 Lo/Hi	6,726.919 / 7,453.45
Resistance	7380
Pivot Point	7350
Support	7300

Source : IDX | Research Team

Sectoral Indices as of 02-08-2024

	Value	% Weekly
Energy	2,479.49	0.74%
B, Materials	1,360.74	1.03%
Industrials	1,036.58	0.88%
Cons, Non-Cyclicals	701.00	-1.06%
Cons, Cyclicals	764.18	2.47%
Healthcare	1,441.80	0.67%
Financials	1,412.80	3.88%
Prop. & Real Estate	652.32	2.95%
Technology	3,272.03	-2.19%
Infrastructures	1,577.37	-0.48%
Trans. & Logistic	1,377.07	-0.07%

Source : BEI

Domestic Macroeconomics

	Value
GDP (Q1-2024) (YoY)	5.11%
Export Growth (YoY) - Jun'24	1.17%
Import Growth (YoY) - Jun'24	7.58%
BI Rate - Jul'24	6.25%
Inflation Rate - Jun'24 (MoM)	-0.18%
Inflation Rate - Jun'24 (YoY)	2.13%
LPS - Bank Umum (Rp)	4.25%
LPS - BPR	6.75%

Source : BI | BPS | IDX

Domestic Upcoming Released

	Date
GDP	5-Aug-24
Export Import	15-Aug-24
Inflation	2-Sep-24
Interest Rate	21-Aug-24
Foreign Reserved	7-Aug-204
Trade Balance	15-Aug-24

Source : BI | BPS

MARKET NEWS

CTRA PT Ciputra Development Tbk

PT Ciputra Development Tbk (CTRA) mencatatkan laba bersih Rp1.02 triliun pada semester pertama 2024. Angka tersebut tumbuh 32% yoy dari Rp778.99 miliar pada periode yang sama tahun lalu. Tercatat penjualan dan pendapatan usaha sebesar Rp5.03 triliun, tumbuh 12.78% yoy dari Rp4.46 triliun pada periode yang sama tahun lalu. Beban pokok penjualan dan beban langsung sebesar Rp2.58 triliun, bengkak dari Rp2.36 pada periode yang sama tahun lalu. Sementara laba kotor yang dapat diarahkan sebesar Rp2.44 triliun, tumbuh dari Rp2.1 triliun pada periode yang sama tahun lalu.

INDY PT Indika Energy Tbk

PT Indika Energy Tbk (INDY) meraup laba bersih sebesar USD21.01 juta per 30 Juni 2024. Angka tersebut turun 76% yoy dari USD89.80 juta pada periode yang sama tahun lalu. Tercatat pendapatan INDY sebesar USD1.19 miliar, turun 28% yoy dari USD1.67 miliar pada periode yang sama tahun lalu. Beban pokok kontrak dan penjualan sebesar USD997.21 juta, turun 25% dari USD1.32 miliar pada periode yang sama tahun lalu. Sementara laba kotor yang terkumpul sebesar USD199.50 juta, anjlok dari USD349.93 juta pada periode yang sama tahun lalu.

PTRO PT Petrosea Tbk

PT Petrosea Tbk (PTRO) menandatangani term sheet manajemen kontraktor dan vendor dengan PT Bumi Barito Mineral (BBM) pada 30 Juli 2024. Corporate Secretary PTRO, Anto Broto mengungkapkan bahwa berdasarkan term sheet tersebut, PTRO akan memberikan dukungan untuk memastikan proses produksi berjalan lancar dan berkelanjutan. Dukungan tersebut mencakup pemantauan, peninjauan, dan pemberian rekomendasi atas pelaksanaan jasa kontraktor pertambangan, jasa peledakan, dan vendor bahan bakar. PTRO juga akan membantu dalam pencarian dan pemilihan vendor bahan bakar dan peledakan dengan durasi selama satu tahun serta memastikan semua kegiatan dilakukan sesuai dengan peraturan perundang-undangan yang berlaku.

MAPI PT Mitra Adiperkasa Tbk

PT Mitra Adiperkasa Tbk (MAPI) mencatatkan peningkatan pendapatan bersih sebesar 15.4% yoy menjadi Rp18 triliun pada semester pertama 2024 dibandingkan dengan Rp15.6 triliun pada periode yang sama tahun lalu. Tercatat laba usaha MAPI mencapai Rp1.6 triliun dengan margin 9% dan EBITDA sebesar Rp3 triliun. Laba bersih MAPI untuk semester pertama 2024 tercatat sebesar Rp1.1 triliun. VP Investor Relations, Corporate Communications, dan Sustainability MAP Group, RaSh D. Gianda mengungkapkan bahwa penjualan di kuartal kedua 2024 meningkat baik secara kuartal maupun tahunan meskipun periode lebaran tahun ini jatuh di bulan Maret 2024.

JPFA PT Japfa Comfeed Indonesia Tbk

PT Japfa Comfeed Indonesia Tbk (JPFA) mencatatkan laba bersih sebesar Rp1.47 triliun pada semester pertama 2024. Angka tersebut melejit 1,704% yoy dari Rp81.97 miliar pada periode yang sama tahun lalu. Penjualan bersih JPFA tercatat mencapai Rp27.64 triliun, melonjak 14% yoy dari Rp24.15 triliun pada periode yang sama tahun lalu. Beban pokok penjualan sebesar Rp22.29 triliun, bengkak dari Rp20.79 triliun pada periode yang sama tahun lalu. Sementara laba kotor yang terkumpul mencapai Rp5.35 triliun, tumbuh signifikan dari Rp3.35 triliun pada periode yang sama tahun lalu.

PHINTRACO SEKURITAS
Kantor Cabang & Mitra GI BEI



DISCLAIMER : The information on this document is provided for information purpose only. It does not constitute any offer, recommendation or solicitation to any person to enter into any transaction or adopt any trading or investment strategy, nor does it constitute any prediction of likely future movement in prices. Users of this document should seek advice regarding the appropriateness of investing in any securities, financial instruments or investment strategies referred to on this document and should understand that statements regarding future prospects may not be realized. Opinion, Projections and estimates are subject to change without notice. Phintraco Sekuritas is not an investment adviser, and is not purporting to provide you with investment advice. Phintraco Sekuritas accepts no liability whatsoever for any direct or consequential loss arising from the use of this report or its contents. This report may not be reproduced, distributed or published by any recipient for any purpose.

SHARES UPDATE by Phintraco Sekuritas - as of 02-08-2024

[A]	Last	% YTD	24Lo	24Hi	Consensus Target Price	ROE	PER	PER Industry	PBV	PBV Industry	Strategy	Entry	Target	Stoploss
ADMR	1,350	-0.74%	1,285	1,510	2085	42.53	7.50	9.39	3.19	2.23	Buy on Support	1310	1400-1485	1270
AKRA	1,525	3.39%	1,435	1,865	1823	20.06	12.85	9.39	2.58	2.23	Buy on Support	1500	1620-1650	1465
ANTM	1,345	-21.11%	1,175	1,810	2696	3.08	33.90	10.62	1.04	3.05	Speculative Buy	1300	1400-1525	1260
HRUM	1,185	-11.24%	1,050	1,580	2478	17.05	6.88	9.39	1.17	2.23	Speculative Buy	1180	1280-1350	1135
INDY	1,360	-5.23%	1,155	1,625		9.71	3.84	9.39	0.37	2.23	Speculative Buy	1315	1455-1480	1260
PTBA	2,720	11.48%	2,380	3,130	4201	14.16	9.90	9.39	1.40	2.23	Trading Buy	2680	2930-3000	2690

[B]	Last	% YTD	24Lo	24Hi	Consensus Target Price	ROE	PER	PER Industry	PBV	PBV Industry	Strategy	Entry	Target	Stoploss
AMRT	2,710	-7.51%	2,650	2,970	3075	23.32	31.60	14.32	7.37	1.81	Wait and See	2680	2810-2940	2600
ICBP	11,175	5.67%	9,600	11,625	12342	21.84	13.85	14.32	3.02	1.81	Hold	10900	11600-11650	10600
MAPI	1,460	-18.44%	1,240	2,030	1827	15.87	14.64	15.93	2.32	1.48	Speculative Buy	1400	1650-1700	1345
MYOR	2,470	-0.80%	2,200	2,650	3207	27.53	12.41	14.32	3.42	1.81	Wait and See	2420	2610-2640	2330

[C]	Last	% YTD	24Lo	24Hi	Consensus Target Price	ROE	PER	PER Industry	PBV	PBV Industry	Strategy	Entry	Target	Stoploss
BBCA	10,200	8.51%	9,025	10,425	9640	22.68	24.16	13.78	5.48	1.94	Hold	10000	10325-10400	9750
BBRI	4,710	-17.73%	4,090	6,025	5680	21.69	11.12	13.78	2.41	1.94	Speculative Buy	4670	5150-5275	4560
BMRI	6,800	12.40%	5,525	7,250	6546	21.11	12.37	13.78	2.61	1.94	Hold	6600	7050-7250	6325
BBNI	5,100	-5.12%	4,260	5,900	11499	14.68	8.84	13.78	1.30	1.94	Hold	5000	5200-5350	4800
BBTN	1,320	5.60%	1,175	1,555	1803	11.26	5.33	13.78	0.60	1.94	Speculative Buy	1300	1415-1500	1250

[D]	Last	% YTD	24Lo	24Hi	Consensus Target Price	ROE	PER	PER Industry	PBV	PBV Industry	Strategy	Entry	Target	Stoploss
EMTK	402	-31.86%	350	600		2.97	23.76	12.33	0.71	2.10	Wait and See	386	430-446	370
KLBF	1,640	1.86%	1,375	1,670	2339	17.11	20.07	22.53	3.43	3.01	Trading Buy	1595	1740-1830	1540
SIDO	735	40.00%	520	780	969	41.19	14.12	22.53	5.81	3.01	Speculative Buy	715	760-780	690

[E]	Last	% YTD	24Lo	24Hi	Consensus Target Price	ROE	PER	PER Industry	PBV	PBV Industry	Strategy	Entry	Target	Stoploss
EXCL	2,170	8.50%	1,965	2,650	3048	8.02	13.21	14.94	1.06	4.22	Speculative Buy	2160	2320-2430	2100
MTEL	685	-2.84%	550	745	934	6.04	27.46	14.94	1.66	4.22	Sell on Strength	-	690-700	-
TOWR	835	-15.66%	660	1,030	1338	18.49	13.36	14.94	2.47	4.22	Hold	810	870-900	775

[F]	Last	% YTD	24Lo	24Hi	Consensus Target Price	ROE	PER	PER Industry	PBV	PBV Industry	Strategy	Entry	Target	Stoploss
BSDE	1,080	0.00%	870	1,125	1217	15.17	3.98	10.32	0.60	0.66	Trading Buy	1040	1120-1160	1000
CTRA	1,265	8.12%	1,070	1,335	1319	9.46	12.13	10.32	1.15	0.66	Wait and See	1210	1300-1330	1160
PWON	442	-2.64%	366	460	581	6.82	16.08	10.32	1.10	0.66	Sell on Strength	-	454-460	-
SMRA	580	0.87%	480	625	839	17.20	5.42	10.32	0.93	0.66	Speculative Buy	560	615-625	540

[G]	Last	% YTD	24Lo	24Hi	Consensus Target Price	ROE	PER	PER Industry	PBV	PBV Industry	Strategy	Entry	Target	Stoploss
ASII	4,690	-16.99%	4,290	5,750	7380	17.04	5.61	9.33	0.96	0.75	Trading Buy	4620	5075-5200	4440
UNTR	25,650	13.37%	21,100	26,400	34175	21.34	5.26	9.33	1.12	0.75	Sell on Strength	-	25800-26250	-

Source : IDX | AT Research | A : Basic Materials & Energy | B : Consumer Cyclical & Non-Cyclical | C : Financials | D : Healthcare, Technology, Transportation & Logistic | E : Infrastructures |

F : Property & Real Estate | G : Industrials

CA Reminder

IPO	Code	Price	Start Offering	End Offering	Listing Date
PT Esta Indonesia Tbk	NEST	Rp200	1-Aug-24	6-Aug-24	8-Aug-24
PT Global Sukses Digital Tbk	DOSS	Rp135	1-Aug-24	5-Aug-24	7-Aug-24
Warrant Issue		Exercise Price	Start Trading	End Trading	Last Exercise
FOLK-W		Rp200	7-Feb-24	6-Aug-24	6-Aug-24
LMAX-W		Rp180	9-Aug-23	6-Aug-24	8-Aug-24
MSIE-W		Rp250	10-Aug-23	6-Aug-24	9-Aug-24
PPRI-W		Rp200	9-Feb-24	7-Aug-24	7-Aug-24
TOOL-W		Rp500	9-Aug-22	5-Aug-24	8-Aug-24
TOSK-W		Rp145	7-Aug-24	6-Feb-25	6-Feb-25
Tender Offer		Price	Start Offering	End Offering	Payment Date
JASS		Rp5.84	25-Jun-24	24-Jul-24	5-Aug-24
MFIN		Rp3,297	23-Jul-24	21-Aug-24	28-Aug-24
MMLP		Rp350	2-Jul-24	30-Jul-24	9-Aug-24
Cash Dividend		Dividend	Cum Date	Ex Date	Payment Date
AKRA		Rp50	2-Aug-24	5-Aug-24	15-Aug-24
AMAR		Rp3	8-Aug-24	9-Aug-24	30-Aug-24
AMIN		Rp5	15-Jul-24	16-Jul-24	8-Aug-24
PSSI		Rp28	8-Aug-24	9-Aug-24	30-Aug-24
SMDR		Rp2	7-Aug-24	8-Aug-24	28-Aug-24
SMSM		Rp35	7-Aug-24	8-Aug-24	28-Aug-24
RUPST					Date
ALTO					8-Aug-24
MEDS					9-Aug-24
PNGO					9-Aug-24
ROTI					6-Aug-24
TOSK					5-Aug-24
WEGE					7-Aug-24

Source : ksei